



1362ª edizione

FIERA INTERNAZIONALE DELL'AGRICOLTURA



FIERE di S. LUCIA DI PIAVE

10-11-12 dicembre

www.fieresantalucia.it



Padiglioni Filande

AMEL MEDICAL DIVISION 41 • AQUA8 19
 • BLD DI BELLATO LUIGI 25, 27, 29 • BLULINE 18, 20 • CADEL PIETRO 11, 13, 15, 17 • CLASS ALLESTIMENTO VEICOLI 2, 4 • CLAUDIO PIZZATO 28 • CLEAN ENERGY 7 • ECOFAM 39 • FALEGNAMERIA CAMPIGOTTO 90 • FARMAREST 21, 23 • FOR THE BEAUTY 12, 14 • G.D.R. ITALIA 45 • GECON 39, 40 • HOLZ TEAM 1, 3 • ISOLACASA 22, 24 • KATE SERVIZI 43 • KERALPEN ALGA 35 • MARY'S RHYMES 23b • MAXIMA 30, 37 • MOMESSO 31, 33, 47, 49 • NIMS 9 • PIERFECT 42 • SB DI SONIA BAREL 8, 10 • TIRO A VOLO SANTA LUCIA DI PIAVE 6 • VENETA VASCHE 32 • VORWERK FOLLETO 26 • WOOL SERVICE 34, 36



Madre Natura

A.PRO.LA.V. 60 • AGRIFLORIO AZ. AGR. 50 • AZ. AGR. BASEI ANDREA 63 • AZ. AGR. ENOLOGO VALERIO NADAL 65 • AZ. AGR. RE DAVIDE I TESORI DEL BALDO 55 • BORGOLUCE 67 • CANTINA MARENO 56 • CARRARO MATTIA 53 • CIA TREVISO 80 • COLDIRETTI TREVISO 100 • CASATELLA TREVIGIANA DOP 62 • FISAR 69 • FONDAZIONE DI COMUNITÀ SINISTRA PIAVE 74 • GUSTI SICILIANI 54 • IL MERCATO DI CAMPAGNA AMICA 100 • LA NOSTRA FAMIGLIA 74b • LATTERIA SOLIGO 68, 70, 72 • LA MASSERIA 59 • LA SILVA AZ. AGR. 51 • OLEIFICIO F.LLI PICANZA 46 • PIAVE DOP 64 • SARDALIMENTI 48 • SLOVENIA 61 • UNGHERIA 58



DOMENICA 11 DICEMBRE ORE 11.00 INAUGURAZIONE DELLA 1362ª EDIZIONE DELLE FIERE DI SANTA LUCIA DI PIAVE

ORARI DI APERTURA AL PUBBLICO:

SABATO 10 DICEMBRE dalle ore 9.00 alle 18.00 (FILANDE 19.00)

DOMENICA 11 DICEMBRE dalle ore 9.00 alle 18.00 (FILANDE 19.00)

LUNEDÌ 12 DICEMBRE dalle ore 8.00 (FILANDE 9.00) alle 18.00

INGRESSO: € 7,50 - ridotti € 5,00

BIGLIETTO FAMIGLIA papà+mamma+bambini fino a 10 anni € 10,00



domenica 11 e lunedì 12 dicembre
BUS NAVETTA GRATUITO

dal parcheggio bolda Coordinate per navigatore:
 via Bolda, 31025 Santa Lucia di Piave
 Conserva il biglietto ingresso Fiera per il ritorno

FOLLOW US:



MEDIA PARTNER:



ENERGY BY:



DOMENICA 11 DICEMBRE

ore 11.00 Cerimonia Inaugurale della 1362ª edizione delle Fiere di Santa Lucia di Piave. Presso il Campo Fiera (in caso di maltempo Auditorium Filanda)

INCONTRI E CONVEGNI AUDITORIUM FILANDA SABATO 10 DICEMBRE

ore 15.00 "Gestione degli stress nella vite: il contributo di corroboranti e fertilizzanti fogliari." A cura di Coccitech srl

LUNEDÌ 12 DICEMBRE

ore 09.45 "Il nuovo fondo Agricat e le future sinergie nella gestione del rischio in agricoltura." A cura di Condifesa TVB
 ore 15.00 "Il presente e il futuro del prosecco: opinioni a confronto." A cura di Coldiretti Treviso

PIAZZA DEL GUSTO - AREA SHOW COOKING FILANDA SABATO 10 DICEMBRE

ore 10.00 Agrichef-cuoco contadino Valentina Alberton Agriturismo Ca Fossà "Panna e Storti con miele di castagno".
 ore 12.00 Agrichef-cuoco contadino Valentina Alberton Agriturismo Ca Fossà "Polenta di mais integrale e castagne con crema di morlak e bastardo del grappa, noci e pancetta croccante".
 ore 14.00 Agrichef-cuoco contadino Susanna Pagot Agriturismo Moro Barel "Crema di topinambur con chips di patate".
 ore 15.30 Laboratorio: L'arte del casaro. A cura di Borgoluce

ore 17.00 Agrichef-cuoco contadino Giovanna Giuffrida Agriturismo Malga Ciauta "Vellutata di cavolfiore con chips di patate".

DOMENICA 11 DICEMBRE

ore 9.30 Laboratorio: L'arte del casaro. A cura di Borgoluce
 ore 11.00 Lo chef Marco Valletta interpreta la Casatella Trevigiana DOP.
 ore 12.30 Lo chef Marco Valletta interpreta il Morlacco del Grappa.
 ore 14.30 Cooking show con Tracy Eboigbodin, vincitrice MasterChef Italia 11 "la mia interpretazione della Casatella Trevigiana dop".
 ore 16.00 Lo chef Marco Valletta interpreta il Piave DOP Selezione Oro.
 ore 17.30 Laboratorio: L'arte del casaro. A cura di Borgoluce

LUNEDÌ 12 DICEMBRE

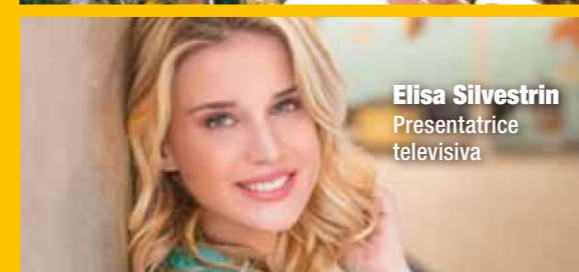
ore 9.30 IPSSAR Beltrame Vittorio Veneto "Risotto al formaggio di grotta, ristretto di rapa rossa e terra di Dolomiti".
 ore 10.30 IPSSAR Beltrame Vittorio Veneto "Sopa coada Malanotte".
 ore 11.30 Agrichef-cuoco contadino Luca Carniel Agriturismo La Pila "Gnocchi di patata, fonduta di morlacco, pere e noci".
 ore 12.30 Agrichef-cuoco contadino Moris Lazzaron Agriturismo al Caravaggio "Polpette di zucca al profumo di salvia con fonduta di montasio e soppresa croccante".
 ore 14.30 IPSSAR Beltrame Vittorio Veneto "Sopa coada Malanotte".

ore 15.45 Agrichef-cuoco contadino Cristina Bortolazzo Agriturismo Da Paradiso "Risotto al radicchio tardivo, morlacco del grappa, noci e riduzione di raboso".

ore 16.45 Agrichef-cuoco contadino Enrico Curto Agriturismo La Dolza "Maneghi di patata americana".



Tracy Eboigbodin
 vincitrice in carica di MasterChef Italia



Elisa Silvestrin
 Presentatrice televisiva



Peppone
 Conduttore Lineaverde RAI1

Baby Farm Padiglioni Filande

10-11-12 DICEMBRE
 Prendi La Patente Junior



Promozione Famiglia

Papà+mamma+bambini fino a 10 anni pagano € 10,00 anziché € 26,00

AREA BESTIAME

Domenica 11 dicembre
Spettacolo: SINTONIA EQUESTRE
 con il Team Rudj Bellini e la Scuola di Equitazione L'isola

Sarà presente in fiera
Natura a cavallo



COME RAGGIUNGERCI
 La Fiera si trova a 5 km dal casello autostradale uscita A28 Conegliano Coordinate per navigatore: "Santa Lucia di Piave - Strada Provinciale 45"



Vedi il programma completo, incontri e convegni su:

www.fieresantalucia.it



Elenco Espositori 2022

- | | |
|---|--------------------|
| A.C.E.S. | CAMPO FIERA 33/C |
| ABRAMO MASON srl | CAMPO FIERA 24/A |
| ADRIATICA COMMERCIALE MACCHINE | CAMPO FIERA 35/D |
| ALDE MACCHINE | CAMPO FIERA 33/E |
| AGRI RAVAGNOLO srl | CAMPO FIERA 19/A |
| AGRIMEC LAMI srl | CAMPO FIERA 29/D |
| AGRIMONTELO srl | CAMPO FIERA 10/A |
| AGRIVET snc di Cesca G.e C. | CAMPO FIERA 34/A |
| ANTIINFORTUNISTICA BELLESINI | CAMPO FIERA 32/C |
| ATLAS di Campaner Daniele | CAMPO FIERA 16/A |
| AUTOFFICINA MORBIN EGIDIO & C. snc | CAMPO FIERA 22/D |
| BACCHIA ALBERTO | CAMPO FIERA 32/D |
| BASSAN SERBATOI | CAMPO FIERA 5/D |
| BEDENDO GIUSEPPE Costruzioni Metalliche | CAMPO FIERA 34/F |
| BELIA | CAMPO FIERA 23/C |
| BIESSECLEAN sas di Boscarlot Simone & C. | CAMPO FIERA 9/C |
| BOLZONELLO M. di Bolzonello Claudio | CAMPO FIERA 21/B |
| BONAVENO TRATTORI srl | CAMPO FIERA 16/B |
| BUSATO F.LLI snc | CAMPO FIERA 35/B |
| BUSETTI | CAMPO FIERA 23/D |
| C.B.R. snc di Roman Manilo E.C. snc | CAMPO FIERA 13/B |
| C.D.M. | CAMPO FIERA 20/A |
| CALDERONI | CAMPO FIERA 15/A |
| CARRER MACCHINE srl Unipersonale | CAMPO FIERA 33/D |
| CAVARZAN GIULIANO | CAMPO FIERA 22/A |
| CLAAS AGRICOLTURA | CAMPO FIERA 28/C |
| CLAUT | CAMPO FIERA 8/B |
| CHISINI sas | CAMPO FIERA 35/C |
| CO.MA.R. snc di Piva Walter e Bello Augusto | CAMPO FIERA 2/A |
| COMAVIT PALI PRECOMPRESSI srl | CAMPO FIERA 7/B |
| CONSORZIO AGRARIO DI TV E BL | CAMPO FIERA 27/A |
| DA CANAL GILBERTO | CAMPO FIERA 7/D |
| DA ROS GREEN srl | CAMPO FIERA 33/A |
| DALLA LONGA srls | CAMPO FIERA 15/B |
| DARIN srl | CAMPO FIERA 2/B |
| DMO | CAMPO FIERA 33/F |
| EMILIANA SERBATOI | CAMPO FIERA 6/A |
| EMPORIO LUBRIFICANTI | CAMPO FIERA 9/A |
| EUROIRRI | CAMPO FIERA 12/D |
| EUROMACCHINE srl | CAMPO FIERA 31/A |
| EUROPIAVE snc di Battistella & C. | CAMPO FIERA 6A/15A |
| EUROTUNNEL srl | CAMPO FIERA 5/C |
| EXEY | CAMPO FIERA 4/C |
| F.LLI BISOL | CAMPO FIERA 28/B |
| F.LLI CUM srl | CAMPO FIERA 9/B |
| F.LLI DRIGO Bruno & Guy snc | CAMPO FIERA 20/A |
| F.LLI PAGNOSSIN snc | CAMPO FIERA 24/B |
| FALCONERO GROUP srl | CAMPO FIERA 13/A |
| FARDIN MACCHINE | CAMPO FIERA 1/B |
| FAVARO ROBERTO | CAMPO FIERA 32/A |
| FELTRINA srl | CAMPO FIERA 25/C |
| FERPLAST srl | CAMPO FIERA 32/B |
| FRANCO CLÒ | CAMPO FIERA 33/C |
| FRATELLI MASSOLIN srl | CAMPO FIERA 31/B |
| G & G di Galanti Guglielmo & C. sas | CAMPO FIERA 34/I |
| GAJOTTO IMPIANTI srl | CAMPO FIERA 34/B |
| GEREMIA LUBRIFICANTI srl | CAMPO FIERA 21/C |
| GIAMPI | CAMPO FIERA 15/C |
| GIESSE MACCHINE srl | CAMPO FIERA 31/D |
| GIORGIO BERTON srl | CAMPO FIERA 4/B |
| GM NOLEGGI | CAMPO FIERA 29/C |
| GPS SERVICE sas | CAMPO FIERA 35/E |
| GRIN | CAMPO FIERA 6/A |
| INGROS COPERTURE | CAMPO FIERA 31/C |
| IRRIGAZIONE VENETA srl | CAMPO FIERA 29/A |

- | |
|---|
| IRRINOVA |
| L.A F.ONTE D.EL C.ALORE srls |
| LEOMAN di Manini Leoniero |
| LOTTI ANTONIO Costruzione Macchine Agricole |
| LUCAR |
| LUIGI GASPARINI |
| MELFER |
| MENEGHEL srl |
| M.G.P. |
| MIOTTO & ZANELLA srl |
| MORO LORENZO snc |
| NADAL |
| NINOTTI srls |
| NOBILI spa |
| NUOVA VI.CO. VITROCONTENTOR |
| O.M.A.G. |
| ONETRACK |
| ORO VERDE sas di Alberto Da Maren & C. |
| PERIN GRUPPI ELETTROGENI |
| PIOVESE IRRIGAZIONE srl |
| POSSAMAI SEBASTIANO MACCHINE AGRICOLE |
| PREFABBRICATI FAVERO srl |
| PUPIN SERGIO C. snc |

- | |
|------------------|
| CAMPO FIERA 21/A |
| CAMPO FIERA 34/C |
| CAMPO FIERA 34/E |
| CAMPO FIERA 23/A |
| CAMPO FIERA 1/A |
| CAMPO FIERA 34/H |
| CAMPO FIERA 32/B |
| CAMPO FIERA 34/G |
| CAMPO FIERA 22/C |
| CAMPO FIERA 3/A |
| CAMPO FIERA 17/C |
| CAMPO FIERA 12/B |
| CAMPO FIERA 25/A |
| CAMPO FIERA 6/A |
| CAMPO FIERA 23/B |
| CAMPO FIERA 26/A |
| CAMPO FIERA 20/C |
| CAMPO FIERA 17/A |
| CAMPO FIERA |
| CAMPO FIERA 7/C |
| CAMPO FIERA 12/A |
| CAMPO FIERA 18/A |
| CAMPO FIERA 8/D |

- | |
|--|
| RAIPLAST srl |
| REN MARK snc |
| RIMA di Gasparoni Roberto |
| RINALDINGROUP |
| RO.DA |
| ROSSI LINO di Enrico Rossi |
| RZ SERVICE di Roberto Zanco |
| SALOMONI srl |
| SCALZOTTO sas di Scalzotto Pietro & C. |
| SELVATICO COSTRUZIONI AGRICOLE |
| SERGIO BASSAN SRL Unipersonale |
| STEPHAN KERAMIK |
| TECNOENGINEERING srl |
| TONELLO FRATELLI srl |
| TORNERIA BERGAMINI snc |
| TREVISO MACCHINE srl |
| VALENTINI ANTONIO srl |
| VARINI |
| VIVAI DE CONTI MAURO |
| WILLTEC srl |
| ZANARDO GIARDINAGGIO |

- | |
|-----------------------|
| CAMPO FIERA 11/A |
| CAMPO FIERA 25/B |
| CAMPO FIERA 9/D |
| CAMPO FIERA 28/A |
| CAMPO FIERA 5/B |
| CAMPO FIERA 8/C |
| CAMPO FIERA 5/A |
| CAMPO FIERA 33/C |
| CAMPO FIERA 20/D |
| CAMPO FIERA 29/B |
| CAMPO FIERA 30/A-30/B |
| CAMPO FIERA 34/D |
| CAMPO FIERA 8/A |
| CAMPO FIERA 26/A |
| CAMPO FIERA 12/C |
| CAMPO FIERA 33/B |
| CAMPO FIERA 17/B |
| CAMPO FIERA 35/A |
| CAMPO FIERA 22/B |
| CAMPO FIERA 20/B |
| CAMPO FIERA 7/A |

Padiglione Agriservice - Vita

- | | |
|--------------------------------|---------|
| AGRI PONTE | A1 |
| AGROMIX | A19 |
| AGROPIAVE | A32-A33 |
| BORDET PATRICH | A56 |
| BRUNO MORET MACCHINE AGRICOLE | A12 |
| BURIMEC | A20 |
| CESARI | A13-A14 |
| CET ELECTRONICS | A35-A36 |
| CIA TREVISO | A40 |
| COCCITECH | A23 |
| CONDIFESA TVB | A48 |
| CONFAGRICOLTURA TREVISO | A41 |
| COOP. AGR. SPAZIO | A10 |
| DEA BARBATELLE | A37 |
| DES | A15-A16 |
| EDIZIONI L'INFORMATORE AGRARIO | A30-A31 |
| EUREKA | A5-A6 |
| EVOLUZIONE ITALIA | A43-A44 |
| FARMACIA AGRICOLA | A38 |
| FIIMI EBAT | A46 |
| GREEN LOGIC | A58 |
| GRUPPO MODELLISTI TREVIGIANI | A8 |
| HAIFA ITALIA | A61 |
| IDROLAND | A39 |
| INFORMATICA SERVICE | A29 |

- | | |
|-----------------------------------|-------------|
| IRRISTAR | A26 |
| I.S.I.S.S. CERLETTI | A47 |
| ISOLACASA | A60 |
| MADIT VERIGA | A21 |
| NASTRITALIA | A64 |
| PIONEER HI-BRED ITALIA | A52-A53 |
| POMURSKI SEJEM | A45 |
| RENO G.S. | A27 |
| SANGOI GREEN | A24 |
| SAVNO | A3 |
| SCAR | A28 |
| SENCROP | A22 |
| SERGIO BASSAN | A51 |
| SERVIZI ECOLOGICI IMEC | A57-A62-A63 |
| SOLUTION LAB | A7 |
| SPINACÈ | A4 |
| SPL ENERGETICA | A54 |
| SYDE SYSTEMATIC INNOVATION DESIGN | A34 |
| TAILORSAN | A57-A62-A63 |
| TORNADO | A49-A50 |
| TRIVENGAS | A55 |
| VALENTE | A59 |
| VCR VIVAI COOPERATIVI RAUSCEDO | A17-A18 |
| VITIS RAUSCEDO | A2 |
| ZAMBON | A25 |

Padiglioni Filande

■ Auditorium

